

Bien sûr : tout autre partage est possible

Nos partages infra-chromatiques standards

fréquence 0

cents

16,66

18,18

22,22

28,57

33,33

40

50

66,66

83

demi ton

0

1/12

1/11

1/9

1/7

1/6

1/5

1/4

1/3

5/12

1/2

1/24

1/3

1/10

1/8

1/6

5/24

1/48

1/9

1/20

1/16

1/12

1/18

1/40

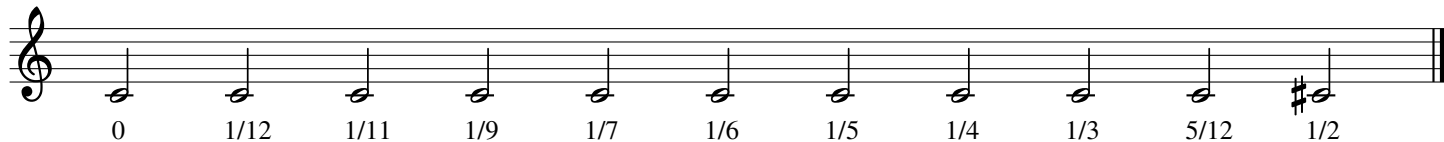
1/32

1/36

1/64

etc

Un exemple d'imbrication infra-infrachromatique



Succession à partir de n'importe quelle fréquence comme substrat

$$1/2 \text{ ton} \quad [1200/12] = 100 \quad 2^{\wedge} (100/1200) \text{ soit } 1.05946309436*440 = 466.163761518...$$

$$\{100+100+100+100+100+100+100+100+100+100+100+100\} = \text{G Chromatique}$$
$$\{200 - 200 - 100 - 200 - 200 - 200 - 100\} = \text{G M}$$

Constante 50 cents

$$4^{\text{arts}} \text{ de ton} \quad [1200/24] = 50 \quad 2^{\wedge} (50/1200) \text{ soit } 1.029302237*440 = 452.892984123...$$

Constante 40 cents

$$5^{\text{èmes}} \text{ de ton} \quad [1200/30] = 40 \quad 2^{\wedge} (40/1200) \text{ soit } 1.023373892*440 = 450.284512479...$$

Constante 29 cents

$$7^{\text{èmes}} \text{ de ton} \quad [1200/42] = 29 \quad 2^{\wedge} (29/1200) \text{ soit } 1.01689214249*440 = 447.432542696...$$

Constante 17 cents

$$12^{\text{èmes}} \text{ de ton} \quad [1200/72] = 17 \quad 2^{\wedge} (17/1200) \text{ soit } 1.00986795538*440 = 444.341900367$$